

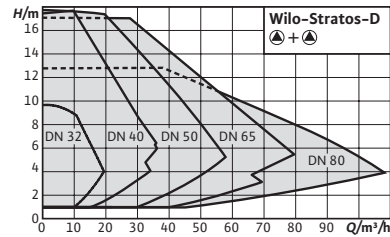
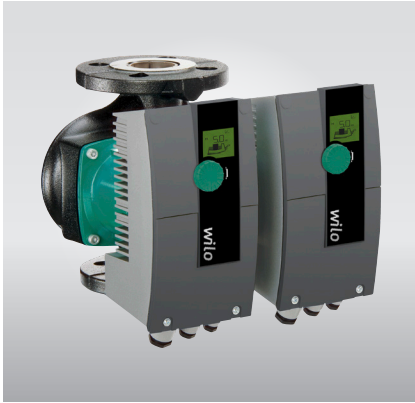
Pioneering for You

wilo

Aperçu de gamme – Édition 08/2019 – 50 Hz

Wilo-Stratos-D





Wilo-Stratos-D



Conception

Double circulateur à rotor noyé avec raccord à bride, moteur CE et adaptation automatique des performances hydrauliques

Utilisation

Chauffages à eau chaude tous systèmes, circuits de climatisation, circuits de refroidissement fermés, installations de circulation industrielles

Dénomination

Exemple :	Stratos-D 40/1-8
Stratos	Pompe à haut rendement (pompe à brides), à variation électronique
D	Double circulateur
40/	Diamètre nominal de raccordement
1-8	Plage de hauteur manométrique nominale [m]

Options

- Versions spéciales pour pression de service PN 16

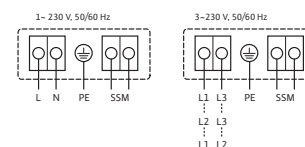
Étendue de la fourniture

- Pompe
- Avec rondelles pour écrous de brides (pour diamètres nominaux de raccordement DN 32 – DN 65)
- Notice de montage et de mise en service comprise

Vos avantages

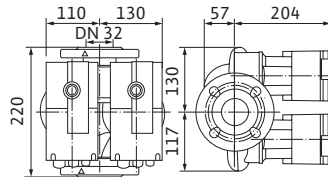
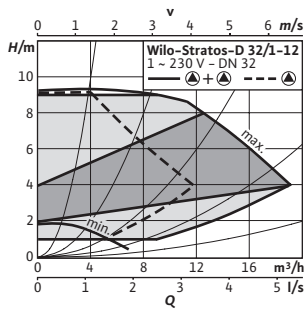
- Économie d'énergie grâce à une efficacité du système accrue avec la fonction Q-Limit (limitation du débit)
- Indice d'efficacité énergétique amélioré IEE $\leq 0,23$ pour toutes les pompes doubles
- Écran optimisé pour faciliter la lecture et la commande
- Montage peu encombrant grâce à la construction compacte et à l'écran LCD multiorientable
- Concept modulaire pour la liaison de tous les systèmes de bus usuels (par exemple Modbus, BACnet, CAN, LON, PLR)
- Pilotage de pompes doubles grâce à des modules IF pouvant être ajoutés ultérieurement
- Qualité et fiabilité avérées

Schéma de raccordement



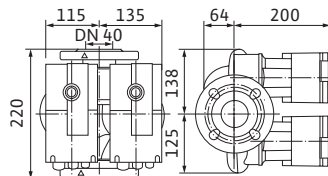
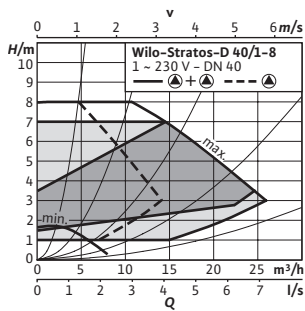
Standard : 1~230 V, 50/60 Hz
Option : 3~230 V, 50/60 Hz

Caractéristiques techniques (type)

**Stratos-D** **32/1-12 PN6/10**

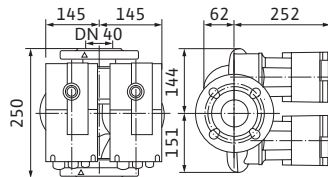
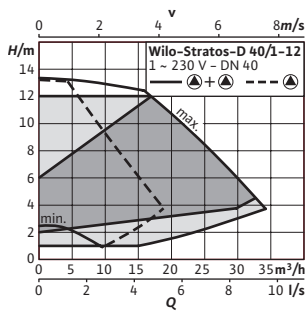
Indice d'efficacité énergétique (IEE)	0,23
Bride	DN 32
Pression de service maximale P_N	10 bar
Puissance nominale P_2	200 W
Puissance absorbée P_1	12 - 310 W
Courant nominal I_N	0,22 - 1,37 A
Poids net approx. m	16 kg

Caractéristiques techniques (type)

**Stratos-D** **40/1-8 PN6/10**

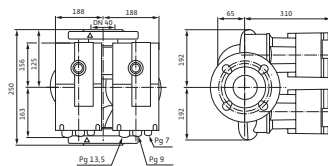
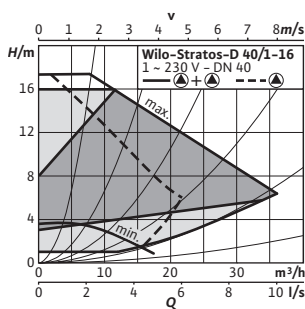
Indice d'efficacité énergétique (IEE)	0,23
Bride	DN 40
Pression de service maximale P_N	10 bar
Puissance nominale P_2	200 W
Puissance absorbée P_1	12 - 300 W
Courant nominal I_N	0,22 - 1,37 A
Poids net approx. m	17 kg

Caractéristiques techniques (type)

**Stratos-D** **40/1-12 PN6/10**

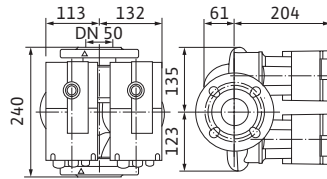
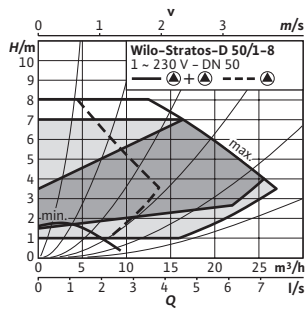
Indice d'efficacité énergétique (IEE)	0,23
Bride	DN 40
Pression de service maximale P_N	10 bar
Puissance nominale P_2	450 W
Puissance absorbée P_1	25 - 550 W
Courant nominal I_N	0,20 - 2,40 A
Poids net approx. m	25 kg

Caractéristiques techniques (type)

**Stratos-D** **40/1-16 PN6/10**

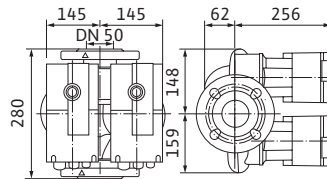
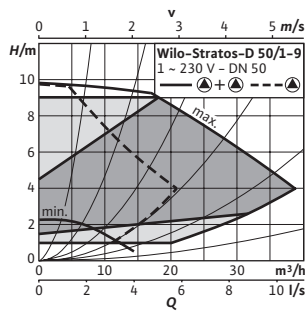
Indice d'efficacité énergétique (IEE)	0,23
Bride	DN 40
Pression de service maximale P_N	10 bar
Puissance nominale P_2	650 W
Puissance absorbée P_1	35 - 800 W
Courant nominal I_N	0,30 - 3,50 A
Poids net approx. m	44 kg

Caractéristiques techniques (type)

**Stratos-D** 50/1-8 PN6/10

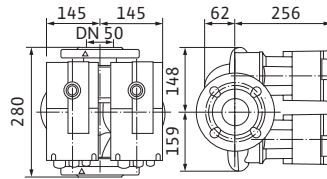
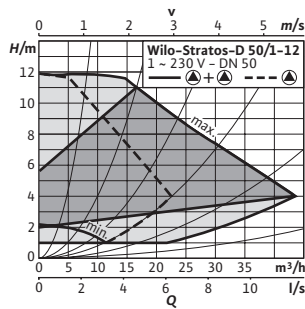
Indice d'efficacité énergétique (IEE)	0,23
Bride	DN 50
Pression de service maximale P_N	10 bar
Puissance nominale P_2	200 W
Puissance absorbée P_1	12 - 300 W
Courant nominal I_N	0,22 - 1,37 A
Poids net approx. m	19 kg

Caractéristiques techniques (type)

**Stratos-D** 50/1-9 PN6/10

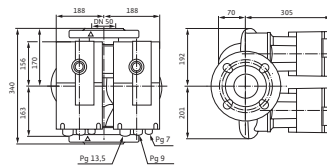
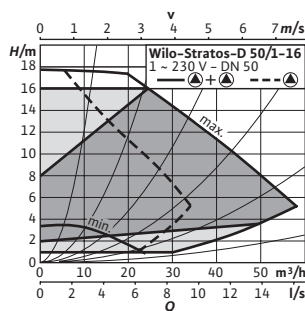
Indice d'efficacité énergétique (IEE)	0,23
Bride	DN 50
Pression de service maximale P_N	10 bar
Puissance nominale P_2	350 W
Puissance absorbée P_1	25 - 430 W
Courant nominal I_N	0,20 - 1,88 A
Poids net approx. m	27 kg

Caractéristiques techniques (type)

**Stratos-D** 50/1-12 PN6/10

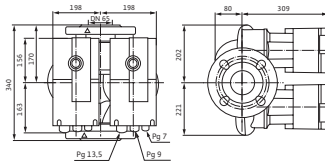
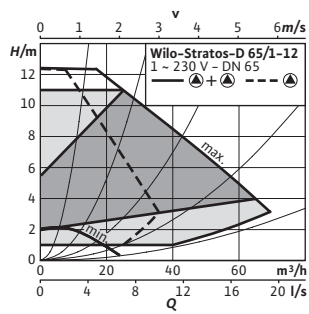
Indice d'efficacité énergétique (IEE)	0,23
Bride	DN 50
Pression de service maximale P_N	10 bar
Puissance nominale P_2	500 W
Puissance absorbée P_1	25 - 590 W
Courant nominal I_N	0,20 - 2,60 A
Poids net approx. m	27 kg

Caractéristiques techniques (type)

**Stratos-D** 50/1-16 PN6/10

Indice d'efficacité énergétique (IEE)	0,23
Bride	DN 50
Pression de service maximale P_N	10 bar
Puissance nominale P_2	1050 W
Puissance absorbée P_1	40 - 1250 W
Courant nominal I_N	0,30 - 5,50 A
Poids net approx. m	48 kg

Caractéristiques techniques (type)

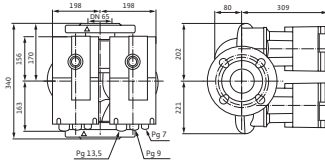
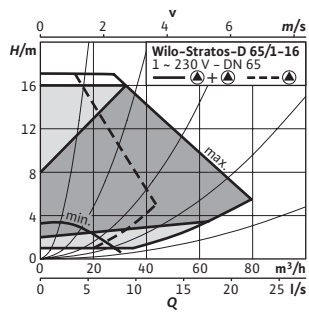


Stratos-D

65/1-12 PN6/10

Indice d'efficacité énergétique (IEE)	0,23
Bride	DN 65
Pression de service maximale P_N	10 bar
Puissance nominale P_2	650 W
Puissance absorbée P_1	38 - 800 W
Courant nominal I_N	0,30 - 3,50 A
Poids net approx. m	49 kg

Caractéristiques techniques (type)

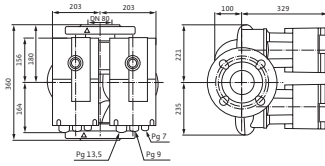
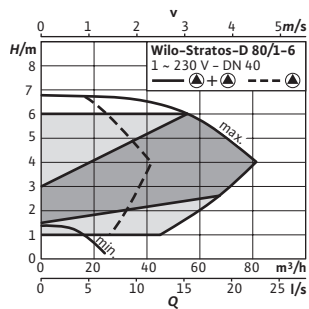


Stratos-D

65/1-16 PN6/10

Indice d'efficacité énergétique (IEE)	0,23
Bride	DN 65
Pression de service maximale P_N	10 bar
Puissance nominale P_2	1200 W
Puissance absorbée P_1	40 - 1450 W
Courant nominal I_N	0,30 - 6,40 A
Poids net approx. m	51 kg

Caractéristiques techniques (type)

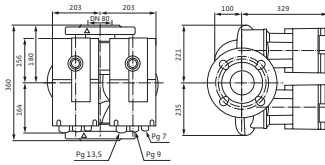
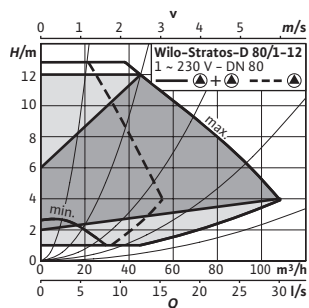


Stratos-D

80/1-6 PN10

Indice d'efficacité énergétique (IEE)	0,23
Bride	DN 80
Pression de service maximale P_N	10 bar
Puissance nominale P_2	850 W
Puissance absorbée P_1	40 - 990 W
Courant nominal I_N	0,30 - 4,40 A
Poids net approx. m	61 kg

Caractéristiques techniques (type)



Stratos-D

80/1-12 PN10

Indice d'efficacité énergétique (IEE)	0,23
Bride	DN 80
Pression de service maximale P_N	10 bar
Puissance nominale P_2	1300 W
Puissance absorbée P_1	40 - 1550 W
Courant nominal I_N	0,30 - 6,80 A
Poids net approx. m	61 kg



8/2019/N

WILO SE
53, boulevard de la République
Espace Lumière - Bâtiment 6
78403 Chatou
T: +33 1 30 09 82 10
F: +33 1 30 09 81 01
info@wilo.fr
www.wilo.fr