

NOTICE DE MONTAGE, DE DÉMONTAGE, ET D'UTILISATION

FPLIANT 60

Utilisation : Le Fpliant 60 est une plate-forme utilisée par les professionnels, pour travailler en hauteur et en sécurité.

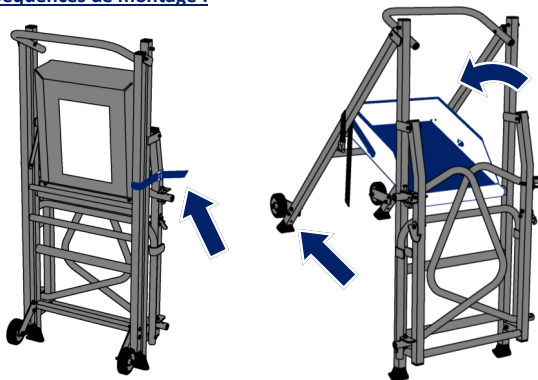
Charge d'utilisation maximum sur le plancher : **150kg.**

Efforts horizontaux maximum au niveau du plancher : **30kg.**

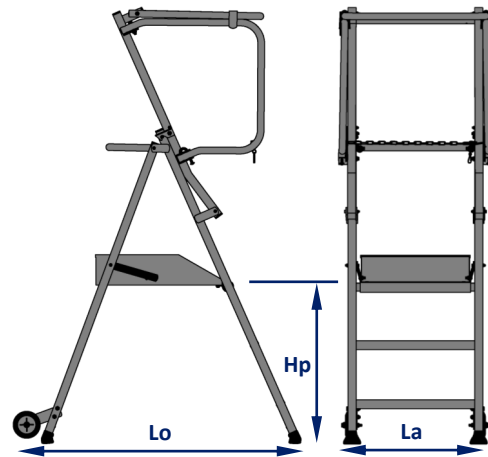
Caractéristiques : Le Fpliant 60 est conforme à la norme "Plateformes Individuelles Roulantes Légères" (PIRL - NF P 93-353) et au décret du 1er décembre 2004 (n° 2004-924). Deux roues sont prévues pour le déplacement de la PIRL, elles ne sont pas orientables. Cette plate-forme est autostable et répond aux exigences de stabilité suivant les critères de la norme PIRL.

Code	18403
Poids	12,6 kg
Hauteur plancher Hp	0,6m
Longueur hors tout Lo	1,06m
Largeur hors tout La	0,54m
Longueur replié	1,3m
Largeur replié	0,63m
Épaisseur replié	0,35m

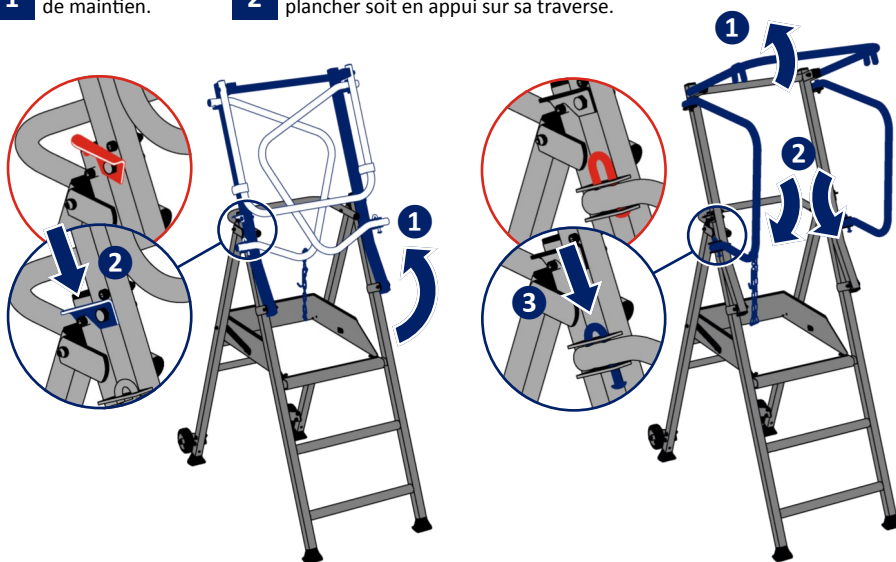
Séquences de montage :



Position repliée :



- 1 Détacher la sangle de maintien.
- 2 Ouvrir la PIRL jusqu'à ce que le plancher soit en appui sur sa traverse.



- 3 Pivoter la partie supérieure **1** et vérifier la mise en place des verrous **2**.
- 4 Lever la lisse **1**, puis ouvrir les garde-corps **2** et les verrouiller **3**.

Entretien et maintenance :

Avant chaque utilisation, vérifier le bon état général de la PIRL. Une attention particulière sera portée sur :

- L'état des assemblages soudés, boulonnés, du contreplaqué, et la géométrie des composants.
- Le bon fonctionnement de tous les éléments mobiles et des verrouillages.
- La bonne lisibilité des adhésifs.

Remplacer les pièces défectueuses par des composants d'origine duarib.

Il est obligatoire d'effectuer les examens et vérifications périodiques du matériel conformément à la réglementation en vigueur.

Consignes de sécurité :

Mettre en place tous les garde-corps.

Les 4 pieds doivent toucher le sol.

Monter et descendre toujours face à la PIRL.

Il est obligatoire de porter les EPI.

Ne pas monter sur les garde-corps.

Ne pas sauter sur le plancher.

Fermeture de la PIRL :

Procéder dans l'ordre inverse.



- 5 Pivoter la lisse **1**, et accéder à l'intérieur de la PIRL **2**.
- 6 Rabattre la lisse **1** et installer la chaîne garde-corps **2**.

Déplacement de la PIRL :

En position repliée, saisir la PIRL par la sous lisse du garde-corps.

En position de travail, saisir la PIRL, exempte de matériel, par les pieds côté accès.

