

Manuel d'utilisation gamme

(Pour les appareils Apple et Android)

DECK912



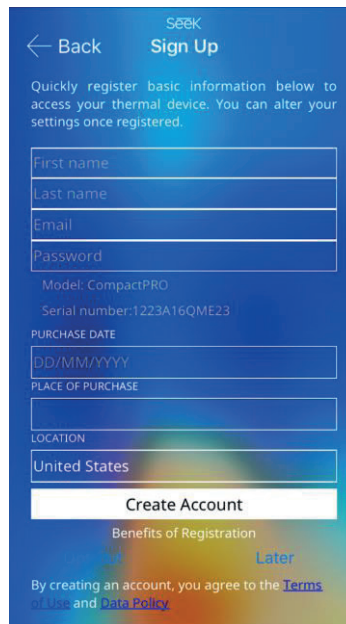
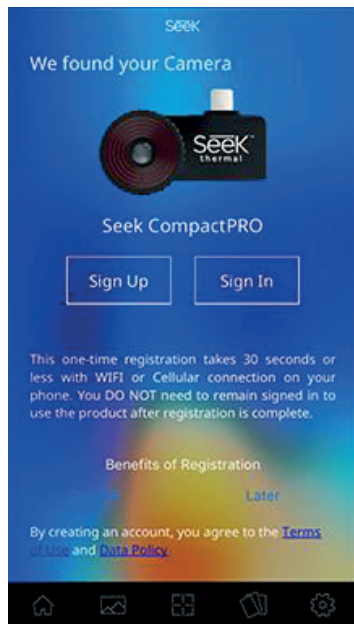
CONNECTED TOOLS

Bienvenue dans l'application officielle Seek Thermal ! Prenons quelques minutes pour passer rapidement en revue les bases de l'application et apprendre à utiliser votre Seek Compact

Pourquoi s'enregistrer ?

Nous voulons que vous ayez la meilleure expérience possible avec votre produit Seek. En partageant votre nom, votre e-mail et le numéro de série de votre appareil, vous nous permettez de vous envoyer des mises à jour et des conseils. Nous pouvons également accélérer vos demandes de garantie si nous connaissons la date et le lieu de votre achat. Les informations sur le pays nous aident à vous offrir une meilleure assistance locale sur le produit. Cet enregistrement unique prend 30 secondes maximum avec une connexion Wi-Fi ou mobile sur votre téléphone. Vous N'AVEZ PAS besoin de rester connecté(e) pour utiliser le produit une fois l'enregistrement terminé.

Enregistrement



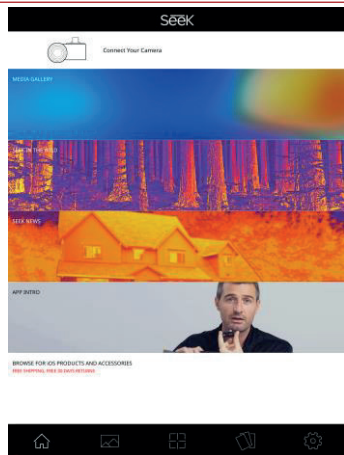
Nous respectons la confidentialité de vos données

Nous respectons et protégeons votre vie privée. Nous ne diffusons pas vos données personnelles. Vous pouvez à tout moment modifier la communication provenant de Seek en vous connectant sur votre compte. Pour plus d'informations, visitez thermal.com/datapolicy

Modifier votre inscription :

Allez sur thermal.com et connectez-vous pour éditer votre compte utilisateur.

Écran d'accueil



- **INDICATEUR DE TYPE DE CAMÉRA** : Montre le type de caméra que vous avez connecté.
- **GALERIE MÉDIA** : Vous trouverez ici toutes vos photos et vidéos.
- **SEEK DANS LA NATURE** : Consulter les images thermiques de la communauté Seek.
- **ACTUS SEEK** : Lire les dernières actualités concernant Seek Thermal.
- **INTRODUCTION APP** : Regarder une sélection de vidéos pour vous apprendre à vous servir de l'application Seek Thermal.
- **CONSULTER LES PRODUITS ET LES ACCESSOIRES** : procurez-vous le dernier équipement Seek Thermal.

Guide icône

Naviguer avec le menu inférieur



icône Accueil : sélectionnez **ACCUEIL** pour revenir dans la page d'accueil de l'application.



icône Médias : sélectionnez **MÉDIAS** pour accéder à votre galerie de photos et de vidéos.



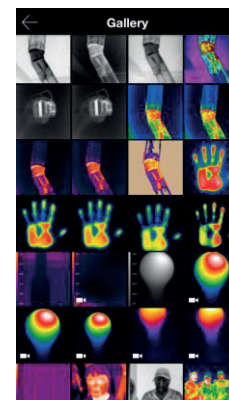
icône Mode : sélectionnez **MODE** pour accéder à l'ensemble des fonctionnalités : Plage et Niveau, Spot, HiLo, etc.






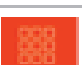





icône Filtres : modifiez à tout moment vos **PALETTES** en mode Appareil-photo ou vidéo.

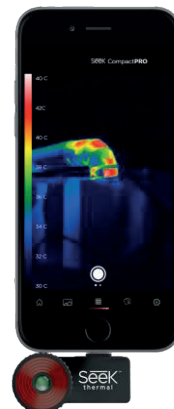


icône Paramètres : cliquez sur cette icône pour accéder à l'ensemble de vos **PARAMÈTRES** et préférences.



Modes d'imagerie thermique

	Mode Détection : utiliser le réticule pour localiser une température spécifique.
	Mode Hi/Lo : localiser les températures les plus basses et les plus élevées.
	Mode Normal : mode par défaut qui maximise l'uniformité de l'image thermique en utilisant un contrôle d'exposition automatique.
	Mode Image complète : affiche la totalité des informations de température pour une précision maximale
	Mode Étendue et niveau* : Afficher et verrouiller facilement une plage de température pour afficher les informations de température maximale de tout objet ou scène à une portée et à un spot déterminés.
	Mode Seuil supérieur :
	Mode Seuil égal :
	Mode Seuil inférieur :
	Mode Thermal+ : mode expérimental qui permet un affichage thermique et optique côte à côte en temps réel.



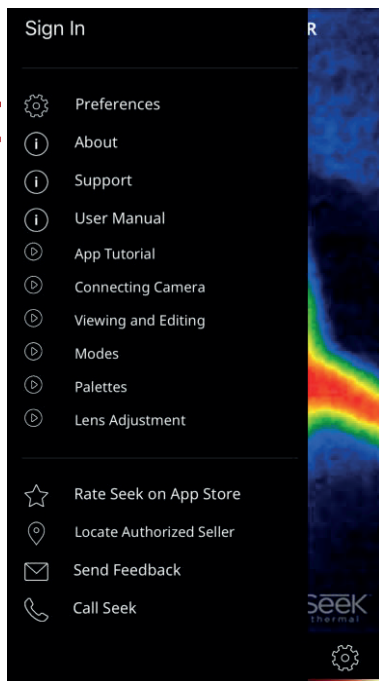
*Les modes de niveaux et d'étendue ainsi que les contrôles d'émissivité sont uniquement disponibles avec CompactPro

Tiroir des paramètres

Changer les unités de température (°C, °F, K), le rapport d'aspect (4:3 ou 16:9), et les filigranes.

Regarder des vidéos instructives sur l'utilisation de l'application Seek Thermal.

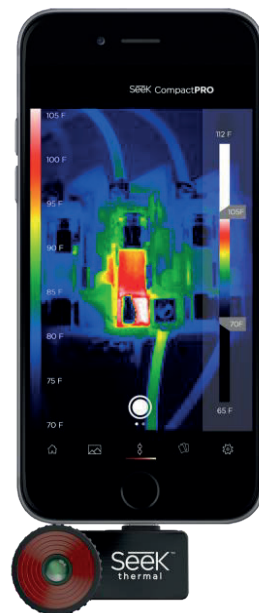
Notez notre application et contactez-nous pour plus d'assistance.



Étendue et niveau thermique

(CompactPro uniquement)

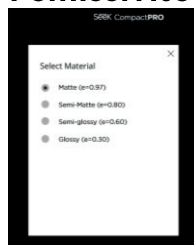
Afficher et verrouiller facilement une plage de température pour afficher les informations de température maximale de tout objet ou scène à une portée et à un spot déterminés.



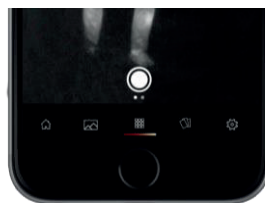
Contrôle de l'émissivité

(CompactPro uniquement)

L'émissivité est la propriété d'un matériau qui définit la quantité de lumière infrarouge qu'il émet à partir d'une surface définie. Calibrez l'émissivité via quatre réglages prédéfinis pour garantir des relevés de températures plus précis.



Prendre des photos et des vidéos



Balayez à gauche ou à droite pour basculer entre les modes Photo et Vidéo.



Le capteur thermique requiert 2 à 3 min pour fonctionner à plein régime et étalonner les températures. Dans cet intervalle les températures affichées peuvent être décalées par rapport à la réalité.