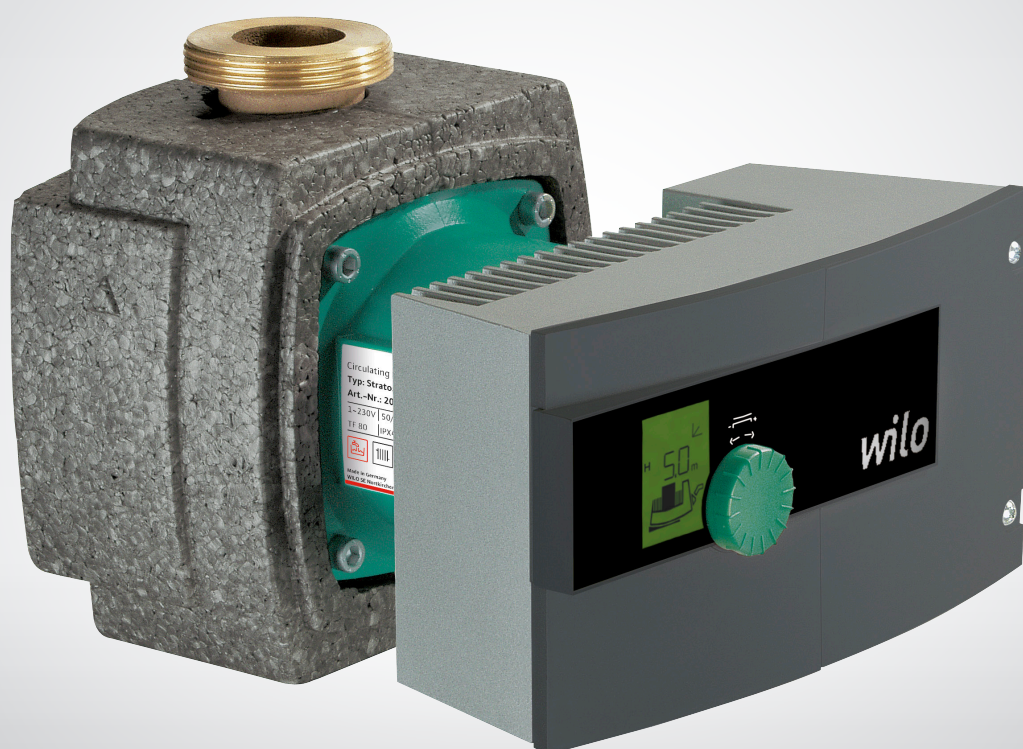


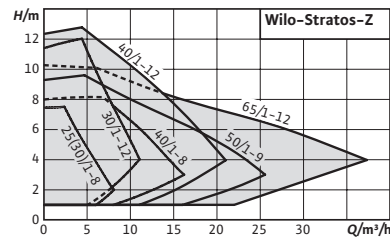
Pioneering for You

wilo

*Aperçu de gamme – Édition 08/2019 – 50 Hz*

## Wilo-Stratos-Z





Accessoires	Page
Montage sur tuyaux/raccord fileté	140
Montage sur tuyaux/pièces de rattrapage	141
Commande de pompe/Module IF	154
Moniteur IR/clé IR	172

## Wilo-Stratos-Z



### Conception

Pompes de circulation à rotor noyé avec raccord fileté ou à bride, moteur CE et adaptation automatique des performances hydrauliques

### Utilisation

Systèmes de bouclage d'eau chaude sanitaire tous modèles, chauffages à eau chaude tous systèmes, circuits de climatisation, circuits d'eau de refroidissement fermés, installations de circulation industrielles

### Dénomination

Exemple :	<b>Wilo-Stratos-Z 40/1-8</b>
<b>Stratos</b>	Pompe à haut rendement (pompe à raccord fileté ou pompe à brides), à variation électronique
<b>Z</b>	Pompe simple pour bouclage d'eau chaude sanitaire
<b>40/</b>	Diamètre nominal de raccordement
<b>1-8</b>	Plage de hauteur manométrique nominale [m]

### Options

→ Versions spéciales pour pression de service PN 16

#### Caractéristiques techniques

##### Fluides admissibles (autres fluides sur demande)

Eau de chauffage (selon VDI 2035)

Mélange eau/glycol (max. 1:1, vérifier les caractéristiques techniques pour mélange > 20 %)

• = autorisée, - = non autorisé

### Vos avantages

- Économie d'énergie grâce à une efficacité du système accrue avec la fonction Q-Limit (limitation du débit)
- Écran optimisé pour faciliter la lecture et la commande
- Montage peu encombrant grâce à la construction compacte et à l'écran LCD multiorientable
- Concept modulaire pour la liaison de tous les systèmes de bus usuels (par exemple Modbus, BACnet, CAN, LON, PLR)
- Corps de pompe en laiton rouge résistant à la corrosion pour installations contenant éventuellement de l'oxygène
- Qualité et fiabilité avérées

### Avis

Selon la réglementation allemande sur l'eau potable TrinkwV et la norme DIN 50930-6, utiliser exclusivement des circulateurs avec corps de pompe anticorrosion en acier inoxydable ou en laiton rouge (CC 499K) pour les installations de circulation d'eau chaude sanitaire !

#### Caractéristiques techniques

Eau potable et alimentaire suivant TrinkwV 2001

##### Domaine d'application admissible

Plage de température pour le génie climatique, à température ambiante maxi. +40 °C

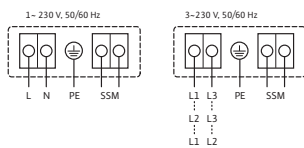
-10...+110°C

• = autorisée, - = non autorisé

Caractéristiques techniques	
Plage de température pour utilisation dans les systèmes de circulation d'eau potable, à température ambiante max. +40 °C	0°C...+80°C
Dureté d'eau max. dans les systèmes de bouclage d'eau potable	3,57 mmol/l (20 °dH)
Moteur/électronique	
Protection moteur	Intégré
Compatibilité électromagnétique	-
Interférence émise	EN 61800-3:2004+A1;2012 / environnement résidentiel (C1)

• = autorisée, - = non autorisé

#### Schéma de raccordement



Standard : 1~230 V, 50/60 Hz

Option : 3~230 V, 50/60 Hz

Caractéristiques techniques	
Résistance aux parasites	EN 61800-3:2004+A1;2012 / environnement industriel (C2)
Régulation de vitesse	Convertisseur de fréquence
Indice de protection	IP X4D
Classe d'isolation	F
Matériaux	
Corps de pompe	CC499K
Roue	PPS-GF40
Arbre de la pompe	1.4122, X39CrMo17-1
Palier	Carbone, imprégné de résine

• = autorisée, - = non autorisé

#### Groupe de prix : PG2

#### Informations de commande

Types	Raccordement	Indice d'efficacité énergétique (IEE)	Entraxe	Pression de service maximale	Alimentation réseau	Poids brut approx.	N° d'art.
				$p$ bar			
			$l_0$ mm			$m$ kg	
Stratos-Z 25/1-8	G 1½	0,20	180	10	1~230 V, 50/60 Hz	6	2090469
Stratos-Z 30/1-8	G 2	0,20	180	10	1~230 V, 50/60 Hz	6	2090470
Stratos-Z 30/1-12	G 2	0,20	180	10	1~230 V, 50/60 Hz	7,5	2090471
Stratos-Z 40/1-8	DN 40	0,20	220	10	1~230 V, 50/60 Hz	12,3	2090472
Stratos-Z 40/1-12	DN 40	0,20	250	10	1~230 V, 50/60 Hz	17,3	2090473
Stratos-Z 50/1-9	DN 50	0,20	280	10	1~230 V, 50/60 Hz	19,3	2090474
Stratos-Z 65/1-12	DN 65	0,20	340	10	1~230 V, 50/60 Hz	33,3	2152257

La valeur de référence pour les circulateurs les plus performants est IEE  $\leq$  0,20.

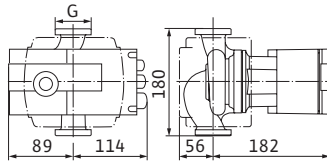
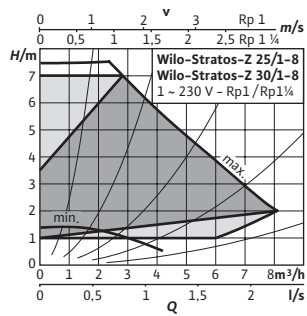
#### Groupe de prix : PG2

#### Informations de commande, PN 16

Types	Raccordement	Indice d'efficacité énergétique (IEE)	Entraxe	Pression de service maximale	Alimentation réseau	Poids brut approx.	N° d'art.
				$p$ bar			
			$l_0$ mm			$m$ kg	
Stratos-Z 25/1-8	G 1½	0,20	180	16	1~230 V, 50/60 Hz	5,3	2069758
Stratos-Z 30/1-8	G 2	0,20	180	16	1~230 V, 50/60 Hz	5,3	2066864
Stratos-Z 30/1-12	G 2	0,20	180	16	1~230 V, 50/60 Hz	7,9	2063403
Stratos-Z 40/1-8	DN 40	0,20	220	16	1~230 V, 50/60 Hz	12,3	2069737
Stratos-Z 40/1-12	DN 40	0,20	250	16	1~230 V, 50/60 Hz	17,3	2066865
Stratos-Z 50/1-9	DN 50	0,20	280	16	1~230 V, 50/60 Hz	19,3	2069736
Stratos-Z 65/1-12	DN 65	0,20	340	16	1~230 V, 50/60 Hz	33,3	2099029

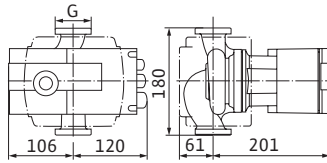
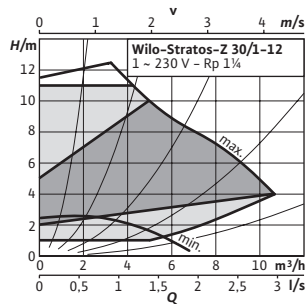
La valeur de référence pour les circulateurs les plus performants est IEE  $\leq$  0,20.

## Caractéristiques techniques (type)



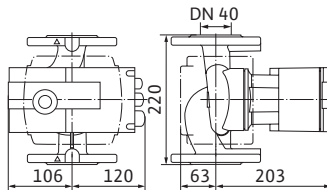
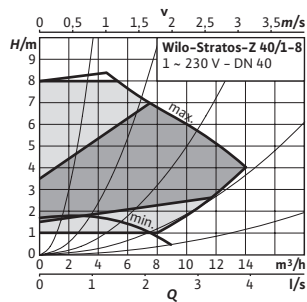
Stratos-Z	25/1-8	30/1-8
Indice d'efficacité énergétique (IEE)	0,20	0,20
Bride	G 1½	G 2
Pression de service maximale PN	10 bar	10 bar
Puissance nominale $P_2$	100 W	100 W
Puissance absorbée $P_1$	9 - 125 W	9 - 125 W
Courant nominal $I_N$	0,13 - 1,10 A	0,13 - 1,10 A
Poids net approx. $m$	4 kg	4 kg

## Caractéristiques techniques (type)



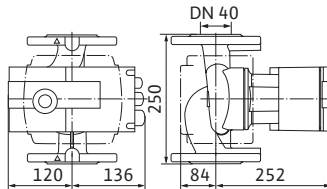
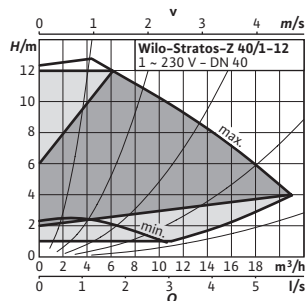
Stratos-Z	30/1-12
Indice d'efficacité énergétique (IEE)	0,20
Bride	G 2
Pression de service maximale PN	10 bar
Puissance nominale $P_2$	200 W
Puissance absorbée $P_1$	12 - 300 W
Courant nominal $I_N$	0,22 - 1,37 A
Poids net approx. $m$	6 kg

## Caractéristiques techniques (type)



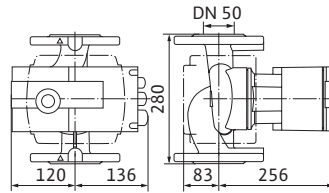
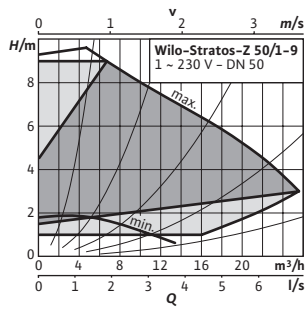
Stratos-Z	40/1-8
Indice d'efficacité énergétique (IEE)	0,20
Bride	DN 40
Pression de service maximale PN	10 bar
Puissance nominale $P_2$	200 W
Puissance absorbée $P_1$	12 - 300 W
Courant nominal $I_N$	0,22 - 1,37 A
Poids net approx. $m$	11 kg

## Caractéristiques techniques (type)



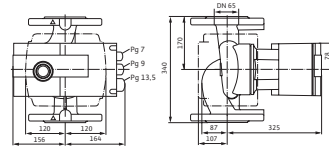
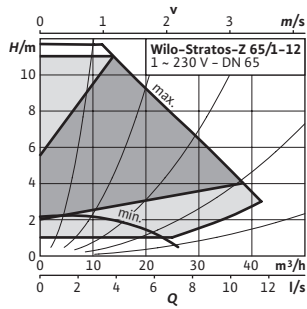
Stratos-Z	40/1-12
Indice d'efficacité énergétique (IEE)	0,20
Bride	DN 40
Pression de service maximale PN	10 bar
Puissance nominale $P_2$	450 W
Puissance absorbée $P_1$	25 - 550 W
Courant nominal $I_N$	0,20 - 2,40 A
Poids net approx. $m$	16 kg

## Caractéristiques techniques (type)

**Stratos-Z** **50/1-9**

Indice d'efficacité énergétique (IEE)	0,20
Bride	DN 50
Pression de service maximale $P_N$	10 bar
Puissance nominale $P_2$	350 W
Puissance absorbée $P_1$	25 - 430 W
Courant nominal $I_N$	0,20 - 1,88 A
Poids net approx. $m$	17 kg

## Caractéristiques techniques (type)

**Stratos-Z** **65/1-12**

Indice d'efficacité énergétique (IEE)	0,20
Bride	DN 65
Pression de service maximale $P_N$	10 bar
Puissance nominale $P_2$	650 W
Puissance absorbée $P_1$	38 - 800 W
Courant nominal $I_N$	0,30 - 3,50 A
Poids net approx. $m$	31 kg



8/2019/N

WILO SE  
53, boulevard de la République  
Espace Lumière – Bâtiment 6  
78403 Chatou  
T: +33 1 30 09 82 10  
F: +33 1 30 09 81 01  
info@wilo.fr  
www.wilo.fr

Pioneering for You