

# CompactPRO™

Imagerie thermique abordable pour votre smartphone avec une résolution de 320 x 240

## CARACTÉRISTIQUES PRINCIPALES DE LA CAMÉRA

📐 Capteur thermique 320 x 240

📐 Champ de vision 32°

🌡️ Plage de température -40 à 330 °C

📏 Portée 550 mètres

🌙 Fonctionne de jour et de nuit

🛡️ Boîtier de transport étanche



[www.deck912.com](http://www.deck912.com)



INSPECTION  
ÉQUIPEMENTS  
ÉLECTRIQUES

La CompactPRO est notre caméra d'imagerie thermique la plus avancée conçue pour votre smartphone. Conçue pour les principaux modèles d'iPhone® et d'Android™, cette caméra d'imagerie thermique hautement portable comporte un large capteur thermique 320x240 d'une grande sensibilité et avec un large champ de vision de 32 degrés. Offrant des paramètres de plage thermique, de niveau et d'émissivité réglables, la CompactPRO fournit une imagerie thermique haute résolution sans précédent et des fonctionnalités logicielles disponibles à ce prix.

Conçue et fabriquée à Santa Barbara, Californie avec Global Components.

Nom du produit :	Seek CompactPRO
Date de disponibilité :	Juin 2016
Type de produit :	Caméra d'imagerie thermique Conçue pour les smartphones
Seek CompactPRO Conçu pour l'iPhone :	UPC : 855753005488 Numéro de pièce : LQ-EAAX
Seek CompactPRO Conçu pour Android :	UPC : 855753005501 Numéro de pièce : UQ-EAAX
Règlementations relatives à l'exportation	Soumis aux réglementations relatives à l'exportation US EAR.
Unité simple	
Inclus dans la boîte :	• Seek CompactPRO • Boîtier de transport étanche
Dimensions de l'appareil (H x L x P)	2,5 x 4,5 x 2,5 cm
Poids de l'appareil :	227 grammes
Dimensions de la boîte (H x L x P)	17,8 x 9,5 x 4,4 cm
Poids de la boîte:	235 grammes
Pack master	
Inclus dans le pack master	80 unités
Dimensions du pack master	50,8 x 38 x 40,6 cm
Poids du pack master	20 kg

## FONCTIONNALITÉS CLÉS

### Capteur thermique haute résolution

Capteur thermique 320 x 240 pour une clarté et une sensibilité maximales de l'image

### Émissivité ajustable et totalement radiométrique

Étalonnage pour les surfaces ou arrière-plans réfléchissants lorsque la précision est critique

### Large champ de vision de 32 degrés

Balayage facile d'une large zone pour identifier les dangers potentiels en quelques secondes

### Objectif focalisable pour identification rapide

Visez et focalisez de 15 cm à 550 mètres pour une image très nette

### Utilisez la puissance et l'affichage de votre smartphone

Application mobile gratuite et intuitive sur Google Play et iTunes App Store

### Boîtier de transport étanche protégeant l'appareil

Fournit avec son propre boîtier étanche pour résister aux éléments

## AVANTAGES ET UTILISATIONS

### Dispositif de connexion et de détection

De la taille d'une poche, facile à porter et à utiliser

### Voyez plus de détails thermiques là où vous en avez besoin

Les commandes de niveaux et de plage vous permettent d'isoler et de capturer les détails ayant de l'importance

### Inspection précise des équipements mécaniques et électriques

Diagnostiquez et évaluez la source du problème rapidement

### Surveillez les environnements dangereux en toute sécurité

Évaluez les situations potentiellement dangereuses à partir d'une distance sûre

### Les heures de journée ne vous ralentiront pas

Examinez en toute sécurité toute tâche à la lumière du jour ou dans l'obscurité totale

### Documentation et partage aisés

Enregistrez des images et des vidéos d'inspections industrielles pour une documentation précise

## RÉCAPITULATIF TECHNIQUE

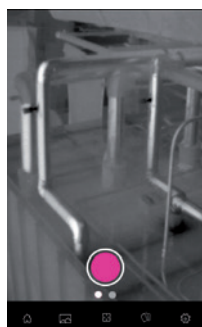
CARACTÉRISTIQUES	DESCRIPTION
Capteur thermique	320 x 240 (>76,000 pixels)
Distance de détection	550 mètres
Champ de vision	Champ de vision de 32 degrés
Plage de température	-40°C à 330°C
Débit des images	Débit rapide > 15 Hz
Focus	Focus ajustable
Matériau de l'objectif	Chalcogénure
Microbolomètre	Oxyde de vanadium
Sensibilité thermique	< 75 mK
Plage spectrale	7,5 à 14 microns
Interface utilisateur	Application mobile gratuite Seek Thermal
Échelle d'affichage de température	Fahrenheit, Celsius, ou Kelvin
Palettes de couleurs	9 options
Support de stockage	Enregistrement direct sur le smartphone
Batterie	Alimentée par smartphone. Consomme jusqu'à 280 mW
Compatibilité avec les téléphones	Principaux modèles iPhone® et Android™
	Pour obtenir du support et les guides utilisateur, consultez le site <a href="http://www.deck912.com">www.deck912.com</a>

## APPLICATION MOBILE

L'application gratuite Seek Thermal vous permet de personnaliser votre expérience, d'enregistrer des images et vidéos directement sur votre smartphone et de les partager facilement. Enregistrement du produit requise par l'application à la première installation.

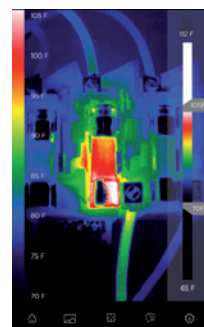


## INTERFACE UTILISATEUR



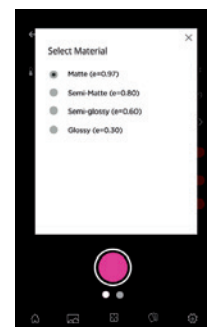
### PHOTO ET VIDÉO

Capturez et partagez des photos et vidéos thermiques



### PLAGE ET NIVEAU

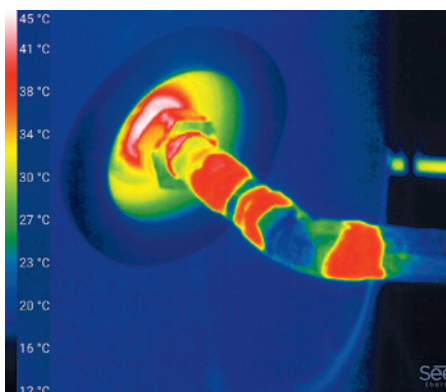
Isolez et capturez les détails ayant de l'importance



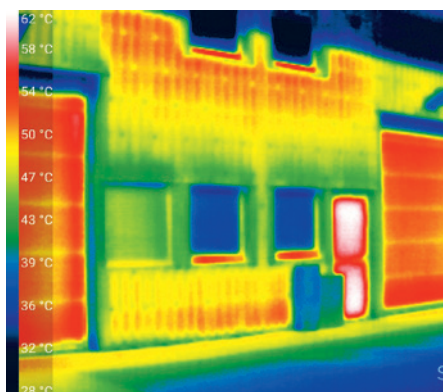
### ÉMISSIVITÉ

Étalonnage pour les surfaces ou arrière-plans réfléchissants lorsque la précision est critique

## APPLICATIONS THERMIQUES



PLOMBERIE



THERMOGRAPHIE BÂTIMENT



AUDIT CVC  
(EX. CHAUFFAGE AU SOL)

DECK912 - Solutions connectées pour professionnels

### Contact

+33 04 81 65 09 02  
[contact@deck912.com](mailto:contact@deck912.com)  
 ZAC de la Ronze  
 142 Chemin  
 des Eglantiers  
 FR-69440 TALUYERS  
[www.deck912.com](http://www.deck912.com)