

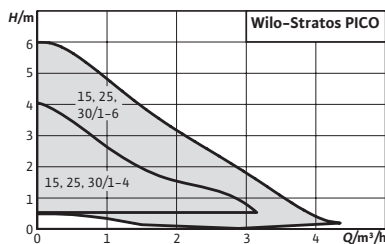
Pioneering for You

wilo

*Aperçu de gamme – Édition 08/2019 – 50 Hz*

## Wilo-Stratos PICO





Modification de la gamme



## Wilo-Stratos PICO



### Construction

Pompe de circulation à rotor noyé avec raccord fileté, moteur CE auto-protégé et régulation de puissance électronique intégrée.

### Domaines d'application

Chauffages à eau chaude tous systèmes, applications de climatisation, installations de circulation industrielles.

### Dénomination

Exemple : **Wilo-Stratos PICO 30/1-4**  
**Stratos PICO** Pompe à haut rendement (pompe à raccord fileté), à variation électronique  
**30/** Diamètre nominal de raccord  
**1-4** Plage de hauteur manométrique nominale [m]  
**130** Longueur de construction  
**N** Corps en acier inoxydable

### Etendue de la fourniture

- Pompe
- Isolation thermique
- Wilo-Connector
- Joints
- Notice de montage et de mise en service

### Particularités/avantages

- Intégration dans les installations de chauffage et de climatisation, de +2 °C à +110 °C
- Seulement 3 W de puissance absorbée min.
- Affichage de la puissance absorbée courante ou du débit courant et des kWh cumulés
- Wilo-Connector
- Fonctions supplémentaires : Dynamic Adapt, routine de purge, baisse de nuit, blocage de touches et fonction Reset

### Options

- Version Stratos PICO...N avec corps de pompe en acier inoxydable pour l'utilisation dans les planchers chauffants
- Versions Stratos PICO...130 de longueur de construction courte de 130 mm

### Remarque

Le certificat TÜV SÜD peut être consulté à l'adresse [www.wilo.com/legal](http://www.wilo.com/legal)

Caractéristiques techniques

Fluides admissibles (autres fluides sur demande)

Eau de chauffage (selon VDI 2035)	•
Mélange eau/glycol (max. 1:1, vérifier les caractéristiques techniques pour mélange > 20 %)	•

Domaine d'application admissible

Plage de température à température ambiante max. +25 °C	+2...+110 °C
Plage de température à température ambiante max. +40 °C	+2...+95 °C
Plage de température à température ambiante max. +60 °C	+2...+70 °C
Pression nominale PN	10 bar

Raccordement électrique

Alimentation réseau	1-230 V, 50/60 Hz
---------------------	-------------------

Moteur/électronique

Protection moteur	Pas nécessaire (auto-protégé)
Compatibilité électromagnétique	EN 61800-3
Interférence émise	EN 61000-6-3
Résistance aux parasites	EN 61000-6-2
Régulation de vitesse	Convertisseur de fréquence
Indice de protection	IP X4D
Classe d'isolation	F

• = autorisée, - = non autorisée

Le critère de référence pour les circulateurs les plus efficaces est IEE ≤ 0,20.

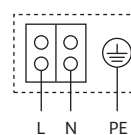
Pour la valeur EEI, se reporter à la plaque signalétique

Groupe de prix : PG1

Informations de commande

Type	Raccord fileté	N° de réf.
Stratos PICO 15/1-4	Rp 1/2	4216610
Stratos PICO 15/1-6	Rp 1/2	4216611
Stratos PICO 25/1-4	Rp 1	4216612
Stratos PICO 25/1-4-130	Rp 1	4216616
Stratos PICO 25/1-6	Rp 1	4216613
Stratos PICO 25/1-6-130	Rp 1	4216617
Stratos PICO 25/1-6-N	Rp 1	4216618
Stratos PICO 30/1-4	Rp 1 1/4	4216614
Stratos PICO 30/1-6	Rp 1 1/4	4216615

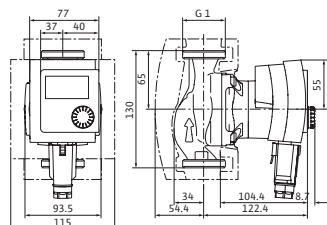
Schéma de raccordement



Moteur auto-protégé  
Moteur monophasé (EM) 2 pôles - monophasé 230 V, 50 Hz

Chauffage, climatisation, réfrigération

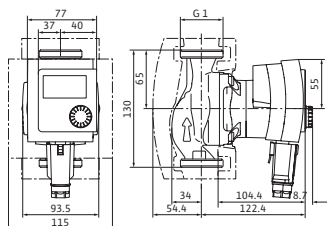
Wilo-Stratos PICO 15/1-4, 25/1-4 et 30/1-4



Type	15/1-4	25/1-4	30/1-4
Indice énergie-efficacité (IEE)	≤ 0,20	≤ 0,20	≤ 0,20
Raccord fileté	Rp 1/2	Rp 1	Rp 1 1/4
Filetage	G 1	G 1 1/2	G 2
Puissance absorbée P <sub>1</sub>	3 - 25 W	3 - 25 W	3 - 25 W
Intensité absorbée I	max. 0,33 A	max. 0,33 A	max. 0,33 A
Poids env. m	1,7 kg	2 kg	2,1 kg

Pour la valeur EEI, se reporter à la plaque signalétique

Wilo-Stratos PICO 15/1-6, 25/1-6 et 30/1-6



Type	15/1-6	25/1-6	30/1-6
Indice énergie-efficacité (IEE)	≤ 0,20	≤ 0,20	≤ 0,20
Raccord fileté	Rp 1/2	Rp 1	Rp 1 1/4
Filetage	G 1	G 1 1/2	G 2
Puissance absorbée P <sub>1</sub>	3 - 40 W	3 - 40 W	3 - 40 W
Intensité absorbée I	max. 0,44 A	max. 0,44 A	max. 0,44 A
Poids env. m	1,7 kg	2 kg	2,1 kg

Pour la valeur EEI, se reporter à la plaque signalétique

## Chauffage, climatisation, froid

### 5 Pompes à rotor noyé à haut rendement premium

Accessoires			
Type	Description	N° de réf.	Groupe de prix
Connecteur coudé	Connecteur coudé vers la gauche, avec câble de raccordement relié de façon fixe (coudé) de 2 m	4150229	PG14
Wilo-Connector + câble électrique	Wilo-Connector avec câble de raccordement de 2 m et fiche à contact de protection	4200870	PG14



8/2019/N

WILO SE  
53, boulevard de la République  
Espace Lumière - Bâtiment 6  
78403 Chatou  
T: +33 1 30 09 82 10  
F: +33 1 30 09 81 01  
[info@wilo.fr](mailto:info@wilo.fr)  
[www.wilo.fr](http://www.wilo.fr)