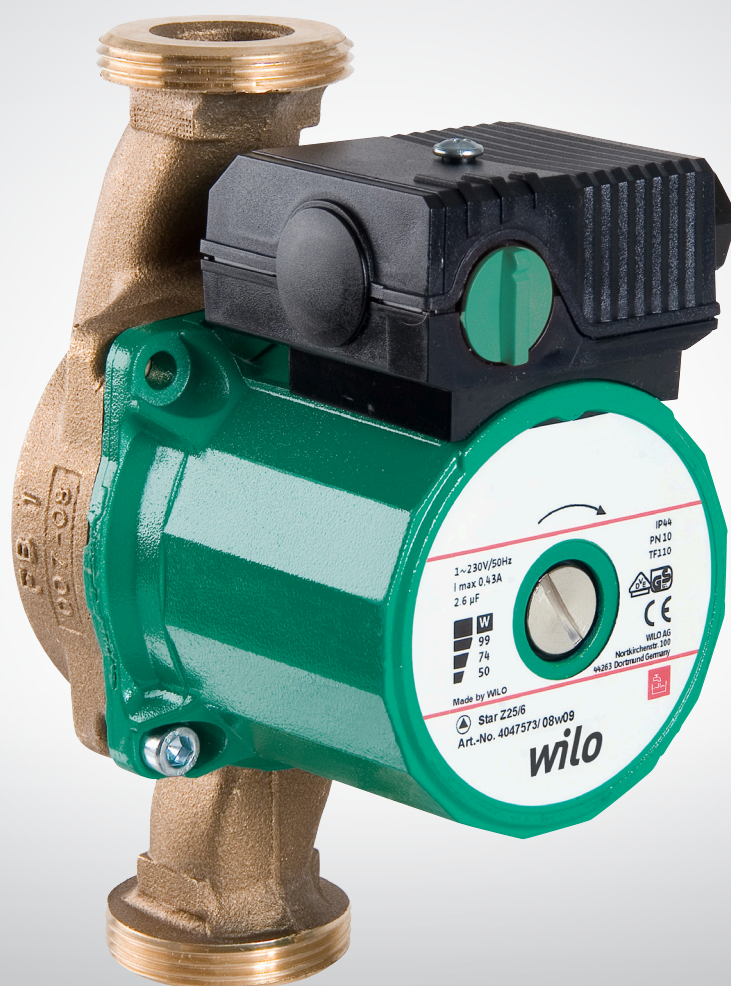


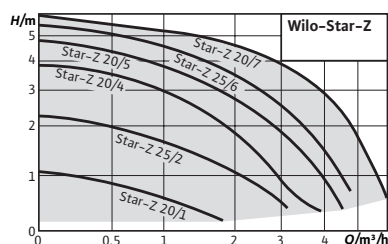
Pioneering for You

wilo

Aperçu de gamme – Édition 08/2019 – 50 Hz

Wilo-Star-Z





Wilo-Star-Z



Conception

Pompe de circulation à rotor noyé avec raccord fileté

Utilisation

Systèmes de bouclage d'eau chaude dans l'industrie et le génie du bâtiment.

Dénomination

Exemple : Wilo-Star-Z 20/1
Star Pompe standard
Z Circulateur
20/ Diamètre nominal de raccordement
1 Hauteur manométrique [m]
-3 3 vitesses

Vos avantages

- Pompes monophasées avec connexion électrique rapide
- Toutes les pièces en plastique en contact avec les fluides répondent aux recommandations KTW (matières synthétiques/eau potable)

Caractéristiques techniques (gamme)

Liquides autorisés (autres liquides sur demande)

Eau potable et alimentaire suivant TrinkwV 2001

oui

Domaine d'application admissible

Plage de température à une température ambiante max +40 °C T

+2 °C ... +65 °C °C

Dureté d'eau max. dans les systèmes de bouclage d'eau potable

3.21 mmol/l (18°dH)

Pression de service maximale PN

10 bar

Raccordement électrique

Alimentation réseau

1~230 V, 50 Hz

Caractéristiques du moteur

Interférence émise

EN 61000-6-3

Immunité

EN 61000-6-2

Classe de protection

IP44

Classe d'isolation

F

Caractéristiques techniques (gamme)

Matériaux

Matériau du corps de pompe

CC499K

Roue

PPE-GF30

Arbre

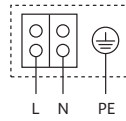
Céramique oxydée

Matériau du palier

Carbone graphité

Schéma de raccordement

Star-E



Moteur auto-protégé

Moteur monophasé (EM) 2 pôles - monophasé 230 V, 50 Hz

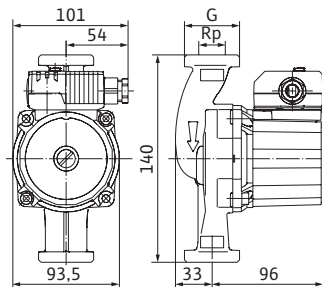
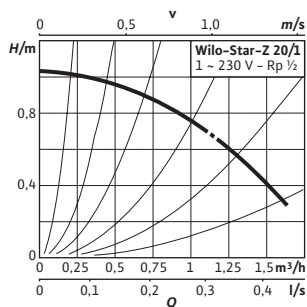
Avec condensateur incorporé

Groupe de prix : PG1

Informations de commande

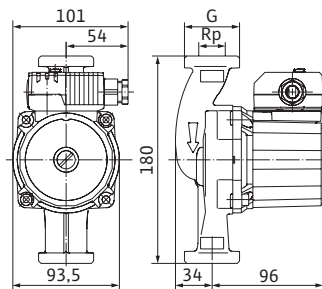
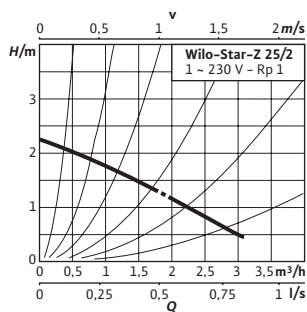
Types	Bride	Entraxe	Pression de service maximale	Alimentation réseau	Poids brut approx.	Nombre par palette	N° d'art.
		l_0 mm	p bar		m kg		
Star-Z 20/1	G 1¼	140	10	1~230 V, 50 Hz	2,3	256	4028111
Star-Z 20/1	G 1¼	130	10	1~230 V, 50 Hz	2,3	256	4232172
Star-Z 20/1-3	G 1¼	130	10	1~230 V, 50 Hz	2,3	256	4232178
Star-Z 20/2-3	G 1¼	130	10	1~230 V, 50 Hz	2,3	256	4232196
Star-Z 20/4-3	G 1¼	150	10	1~230 V, 50 Hz	2,4	256	4081193
Star-Z 20/5-3	G 1¼	150	10	1~230 V, 50 Hz	2,5	256	4081198
Star-Z 20/5-3	G 1¼	158	10	1~230 V, 50 Hz	2,5	256	4232265
Star-Z 20/7-3	G 1¼	150	10	1~230 V, 50 Hz	2,9	256	4081203
Star-Z 25/2	G 1½	180	10	1~230 V, 50 Hz	2,5	256	4029062
Star-Z 25/6-3	G 1½	180	10	1~230 V, 50 Hz	2,7	256	4047573

Caractéristiques techniques (type)



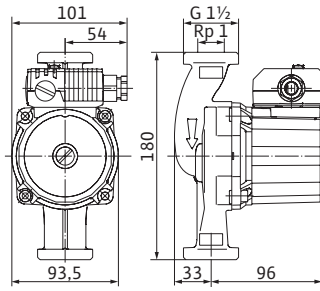
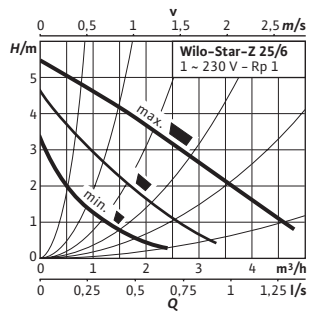
Star-Z	20/1
Indice d'efficacité énergétique (IEE)	
Bride	G 1¼
Pression de service maximale P_N	10 bar
Puissance nominale P_2	20 W
Puissance absorbée P_1	38 W
Courant nominal I_N	
Poids net approx. m	2 kg

Caractéristiques techniques (type)



Star-Z	25/2
Indice d'efficacité énergétique (IEE)	
Bride	G 1½
Pression de service maximale P_N	10 bar
Puissance nominale P_2	30 W
Puissance absorbée P_1	46 W
Courant nominal I_N	
Poids net approx. m	2 kg

Caractéristiques techniques (type)



Star-Z 25/6-3

Indice d'efficacité énergétique (IEE)	
Bride	G 1 1/2
Pression de service maximale P_N	10 bar
Puissance nominale P_2	38 W
Puissance absorbée P_1	99 W
Courant nominal I_N	
Poids net approx. m	3 kg



8/2019/N

WILO SE
53, boulevard de la République
Espace Lumière - Bâtiment 6
78403 Chatou
T: +33 1 30 09 82 10
F: +33 1 30 09 81 01
info@wilo.fr
www.wilo.fr