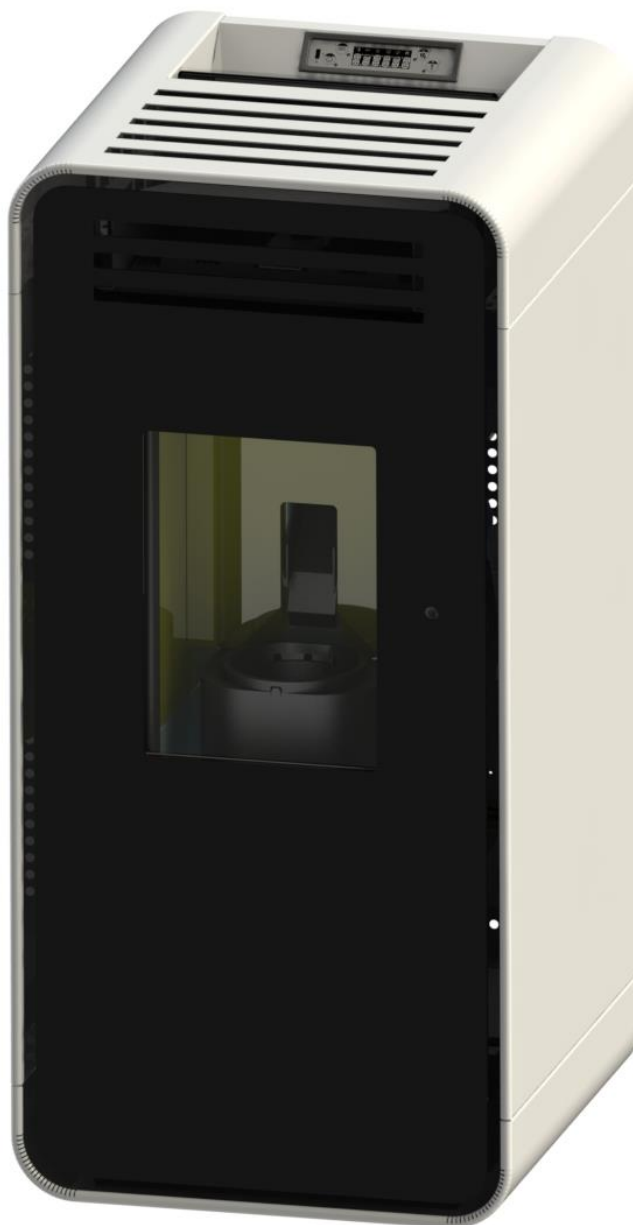


LA11C00A00 Vers.00



Codice Prodotto-Vers.	Data Validità	Mercato
LA11C00A00	01/06/2013	WS

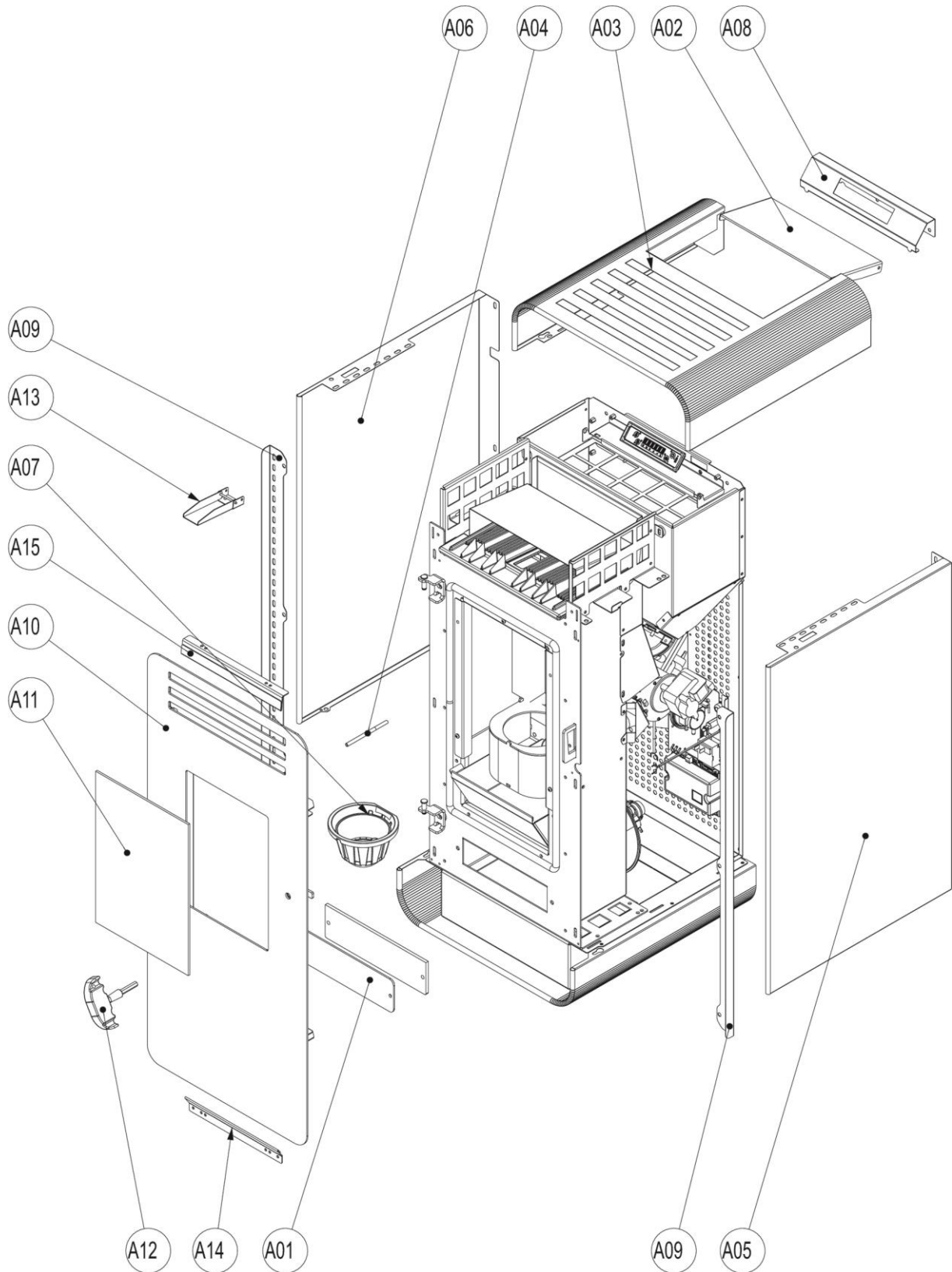
La ditta si riserva di apportare in qualsiasi momento, senza preavviso alcuno, eventuali modifiche tecniche od estetiche ai prodotti.
U.T. COLA - Diritti riservati - Riproduzione vietata



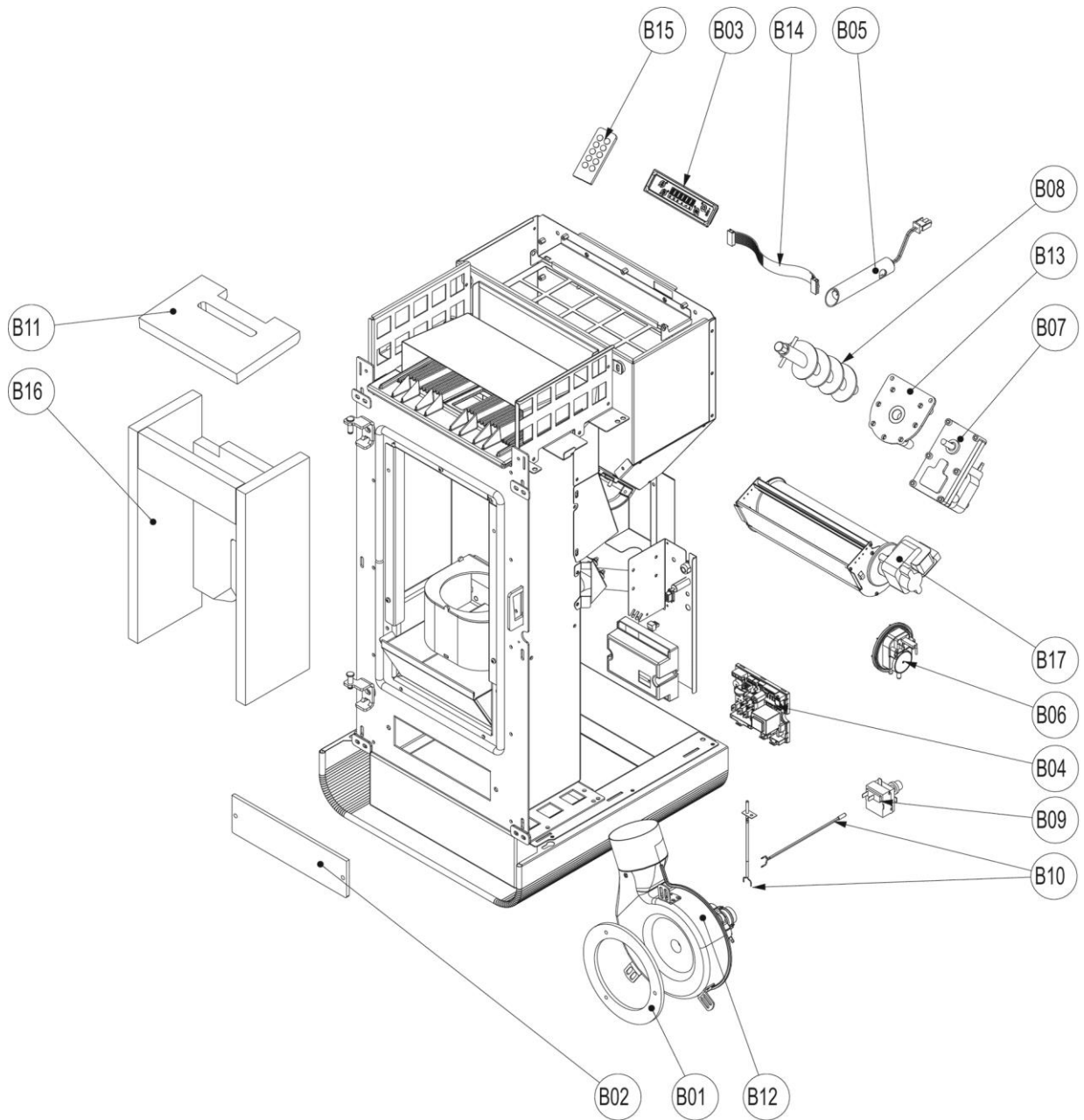
COLA s.r.l. - Viale del Lavoro 7/9 - 37040 Arcole (VR) Italy - Tel. 045.7635780 - 045.6144043
Cod. Fisc. - P.IVA e Iscr. Reg. Impr. 02990180230 - Capitale Sociale Euro 52.000,00 i.v. R.E.A. VR-301021 - Socio Unico
Fax Amministrazione 045.6100317 - Fax Commerciale 045.7639032 - Fax Assistenza 045.7639030 - Fax Logistica 045.6144048
email: info@anselmocola.com - on line: www.colastufe.com

"direzione e coordinamento della Ferrolì spa"

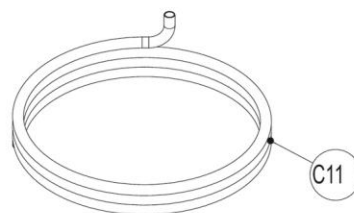
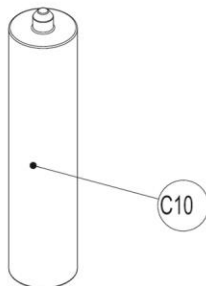
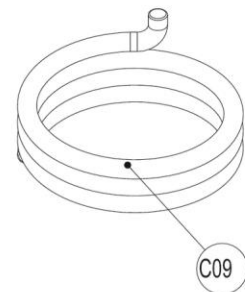
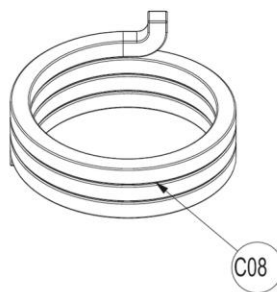
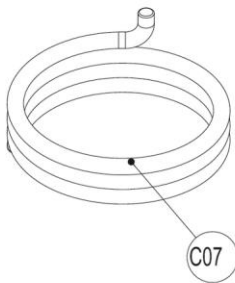
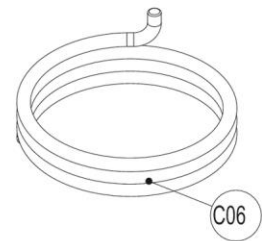
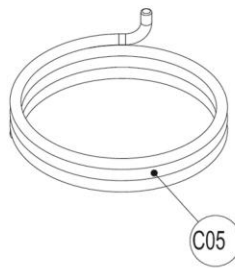
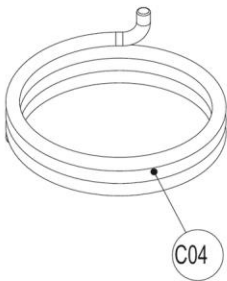
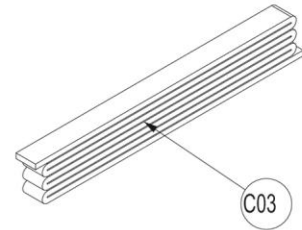
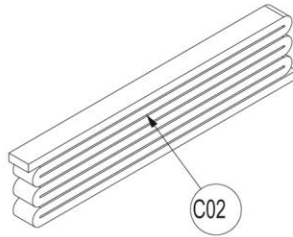
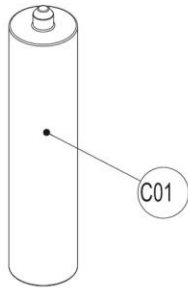
LA11C00A00 Vers.00



LA11C00A00 Vers.00



LA11C00A00 Vers.00



LA11C00A00 Vers.00

LISTA PEZZI LA11C10A STUFA PELLET LIRA AVORIO

POS.	CODICE	DESC.	QT.
A01	306201170	COPERC. ISPEZ.CASSETTO CENERE GLAMOUR 09	1
A02	30620273096	COP. TRAM.PELLET AMBRA NERO LUCIDO 2013	1
A03	30620274011	COPERCHIO STUFA AMBRA AVORIO	1
A04	306601310	TUBO PRELIEVO ARIA VACUOSTATO NEW ORION	1
A05	30860608011	PANNELLO LATERALE DX AMBRA AVORIO	1
A06	30860609011	PANNELLO LATERALE SX AMBRA AVORIO	1
A07	31100007171	BRACERE PELLETS PICC.G.M.A.SI.GLAMOUR 1°	1
A08	35260457011	STAFFA PORTA DISPLAY AMBRA AVORIO	1
A09	35260476091	STAFFA LATERALE OSCURANTE AMBRA NERO	2
A10	51510090093	GR.PORTA FUOCO AMBRA NERO N06	1
A11	599001690	GR.RIC.VETRO FUOCO PELLET230 X 325	1
A12	599001700	GR.RIC.CHIAVE DI MANOVRA PORTA	1
A13	599001720	GR.RIC.VALVOLA SICUREZZA 5 KW	1
A14	599002690	GR.RIC.KIT FERMAVETRO INF. AMBRA	1
A15	599002680	GR.RIC.KIT FERMAVETRO SUP. AMBRA	1
B01	365200021	GUARNIZIONE CONVOGL.- CAMERA COMBUST. 1°	1
B02	365200830	GUARN.SCAMBIATORE CAMERA AMBRA	1
B03	599001640	RIC.PANN.CONSOLE COMANDI N032 473010175	1
B04	599001650	GR.RIC.SCHEDA MICRONOVA O100 470521100	1
B05	599000251	GR.RICAMBI RESIST+TUBO '08 D16 466810242	1
B06	599000260	GR.RICAMBIO PRESSOSTATO ARIA 454064010	1
B07	599000370	GR.RIC. MOTORIDUTTORE 1,3 RPM 428002013	1
B08	599000450	GR.RIC.COCLEA MODIF.CANALE ALL 333600020	1
B09	599000630	GR RIC.TERMOSTATO SICUREZZA 454052015	1
B10	599003590	GR.RIC.KIT SONDE CABLATE AMBRA	1
B11	599002670	GR.RIC.KIT DEVIATORE VERMICULITE	1
B12	599001630	GR.RIC.ESTR.FUMI EBM+CONV.LAM. 453562001	1
B13	599001710	GR.RIC.FLANGIA FERMA MOTORIDUTTORE	1
B14	599002130	GR.RIC.CAVO FLAT N100	1
B15	599002160	GR.RIC.TELECOMANDO HI-TECH	1
B16	599002660	GR.RIC.KIT VERMICULITE AMBRA	1
B17	599002700	GR.RIC.KIT VENT.TANG TGA 65/1 240/30	1
C01	599001880	GR.RIC. SIGILLANTE TEXFIRE 1100*	1
C02	599001890	GR.RIC. NASTRO TEXTAPE 8X3 GRIGIO	1
C03	599001900	GR.RIC. NASTRO BLACK TEX 8X2	1
C04	599001910	GR.RIC. TRECCIA TRICOTEX D=10 GRIGIA	1
C05	599001920	GR.RIC. TRECCIA ARTICA D=8 NERA	1
C06	599001930	GR.RIC. TRECCIA ARTICA D=10 NERA	1
C07	599001940	GR.RIC. TRECCIA ARTICA D=12 NERA	1
C08	599001950	GR.RIC. TRECCIA QUADRA 14X14 POLARTEX	1
C09	599001960	GR.RIC. TRECCIA ARTICA D=14 NERA	1
C10	599001970	GR.RIC. SILICONE TERMORESISTENTE NERO	1
C11	599001980	GR.RIC. TUBO SILICONE TRASP. D. EST 8	1

LA11C00A00 Vers.00

LISTA PEZZI LA11C30A STUFA PELLET LIRA BORDEAUX

POS.	CODICE	DESC.	QT.
A01	306201170	COPERC. ISPEZ.CASSETTO CENERE GLAMOUR 09	1
A02	30620273096	COP. TRAM.PELLET AMBRA NERO LUCIDO 2013	1
A03	30620274035	COPERCHIO STUFA AMBRA BORD-11	1
A04	306601310	TUBO PRELIEVO ARIA VACUOSTATO NEW ORION	1
A05	30860608035	PANNELLO LATERALE DX AMBRA BORD-11	1
A06	30860609035	PANNELLO LATERALE SX AMBRA BORD-11	1
A07	31100007171	BRACERE PELLETS PICC.G.M.A.SI.GLAMOUR 1°	1
A08	35260457035	STAFFA PORTA DISPLAY AMBRA BORD-11	1
A09	35260476091	STAFFA LATERALE OSCURANTE AMBRA NERO	2
A10	51510090093	GR.PORTA FUOCO AMBRA NERO N06	1
A11	599001690	GR.RIC.VETRO FUOCO PELLET230 X 325	1
A12	599001700	GR.RIC.CHIAVE DI MANOVRA PORTA	1
A13	599001720	GR.RIC.VALVOLA SICUREZZA 5 KW	1
A14	599002690	GR.RIC.KIT FERMAVETRO INF. AMBRA	1
A15	599002680	GR.RIC.KIT FERMAVETRO SUP. AMBRA	1
B01	365200021	GUARNIZIONE CONVOGL.- CAMERA COMBUST. 1°	1
B02	365200830	GUARN.SCAMBIATORE CAMERA AMBRA	1
B03	599001640	RIC.PANN.CONSOLE COMANDI N032 473010175	1
B04	599001650	GR.RIC.SCHEDA MICRONOVA O100 470521100	1
B05	599000251	GR.RICAMBI RESIST+TUBO '08 D16 466810242	1
B06	599000260	GR.RICAMBIO PRESSOSTATO ARIA 454064010	1
B07	599000370	GR.RIC. MOTORIDUTTORE 1,3 RPM 428002013	1
B08	599000450	GR.RIC.COCLEA MODIF.CANALE ALL 333600020	1
B09	599000630	GR RIC.TERMOSTATO SICUREZZA 454052015	1
B10	599003590	GR.RIC.KIT SONDE CABLATE AMBRA	1
B11	599002670	GR.RIC.KIT DEVIATORE VERMICULITE	1
B12	599001630	GR.RIC.ESTR.FUMI EBM+CONV.LAM. 453562001	1
B13	599001710	GR.RIC.FLANGIA FERMA MOTORIDUTTORE	1
B14	599002130	GR.RIC.CAVO FLAT N100	1
B15	599002160	GR.RIC.TELECOMANDO HI-TECH	1
B16	599002660	GR.RIC.KIT VERMICULITE AMBRA	1
B17	599002700	GR.RIC.KIT VENT.TANG TGA 65/1 240/30	1
C01	599001880	GR.RIC. SIGILLANTE TEXFIRE 1100*	1
C02	599001890	GR.RIC. NASTRO TEXTAPE 8X3 GRIGIO	1
C03	599001900	GR.RIC. NASTRO BLACK TEX 8X2	1
C04	599001910	GR.RIC. TRECCIA TRICOTEX D=10 GRIGIA	1
C05	599001920	GR.RIC. TRECCIA ARTICA D=8 NERA	1
C06	599001930	GR.RIC. TRECCIA ARTICA D=10 NERA	1
C07	599001940	GR.RIC. TRECCIA ARTICA D=12 NERA	1
C08	599001950	GR.RIC. TRECCIA QUADRA 14X14 POLARTEX	1
C09	599001960	GR.RIC. TRECCIA ARTICA D=14 NERA	1
C10	599001970	GR.RIC. SILICONE TERMORESISTENTE NERO	1
C11	599001980	GR.RIC. TUBO SILICONE TRASP. D. EST 8	1

LA11C00A00 Vers.00

LISTA PEZZI LA11C90A STUFA PELLETT LIRA NERO

POS.	CODICE	DESC.	QT.
A01	306201170	COPERC. ISPEZ.CASSETTO CENERE GLAMOUR 09	1
A02	30620273096	COP. TRAM.PELLETT AMBRA NERO LUCIDO 2013	1
A03	30620274096	COPERCHIO STUFA AMBRA NERO LUCIDO 2013	1
A04	306601310	TUBO PRELIEVO ARIA VACUOSTATO NEW ORION	1
A05	30860608096	PANN. LATERALE DX AMBRA NERO LUCIDO 2013	1
A06	30860609096	PANN. LATERALE SX AMBRA NERO LUCIDO 2013	1
A07	31100007171	BRACERE PELLETT PICC.G.M.A.SI.GLAMOUR 1°	1
A08	35260457096	STAFFA PORTA DISPLAY AMBRA NERO LUC.2013	1
A09	35260476091	STAFFA LATERALE OSCURANTE AMBRA NERO	2
A10	51510090093	GR.PORTA FUOCO AMBRA NERO N06	1
A11	599001690	GR.RIC.VETRO FUOCO PELLETT230 X 325	1
A12	599001700	GR.RIC.CHIAVE DI MANOVRA PORTA	1
A13	599001720	GR.RIC.VALVOLA SICUREZZA 5 KW	1
A14	599002690	GR.RIC.KIT FERMAVETRO INF. AMBRA	1
A15	599002680	GR.RIC.KIT FERMAVETRO SUP. AMBRA	1
B01	365200021	GUARNIZIONE CONVOGL.- CAMERA COMBUST. 1°	1
B02	365200830	GUARN.SCAMBIATORE CAMERA AMBRA	1
B03	599001640	RIC.PANN.CONSOLE COMANDI N032 473010175	1
B04	599001650	GR.RIC.SCHEDA MICRONOVA O100 470521100	1
B05	599000251	GR.RICAMBI RESIST+TUBO '08 D16 466810242	1
B06	599000260	GR.RICAMBIO PRESSOSTATO ARIA 454064010	1
B07	599000370	GR.RIC. MOTORIDUTTORE 1,3 RPM 428002013	1
B08	599000450	GR.RIC.COCLEA MODIF.CANALE ALL 333600020	1
B09	599000630	GR RIC.TERMOSTATO SICUREZZA 454052015	1
B10	599003590	GR.RIC.KIT SONDE CABLATE AMBRA	1
B11	599002670	GR.RIC.KIT DEVIATORE VERMICULITE	1
B12	599001630	GR.RIC.ESTR.FUMI EBM+CONV.LAM. 453562001	1
B13	599001710	GR.RIC.FLANGIA FERMA MOTORIDUTTORE	1
B14	599002130	GR.RIC.CAVO FLAT N100	1
B15	599002160	GR.RIC.TELECOMANDO HI-TECH	1
B16	599002660	GR.RIC.KIT VERMICULITE AMBRA	1
B17	599002700	GR.RIC.KIT VENT.TANG TGA 65/1 240/30	1
C01	599001880	GR.RIC. SIGILLANTE TEXFIRE 1100*	1
C02	599001890	GR.RIC. NASTRO TEXTAPE 8X3 GRIGIO	1
C03	599001900	GR.RIC. NASTRO BLACK TEX 8X2	1
C04	599001910	GR.RIC. TRECCIA TRICOTEX D=10 GRIGIA	1
C05	599001920	GR.RIC. TRECCIA ARTICA D=8 NERA	1
C06	599001930	GR.RIC. TRECCIA ARTICA D=10 NERA	1
C07	599001940	GR.RIC. TRECCIA ARTICA D=12 NERA	1
C08	599001950	GR.RIC. TRECCIA QUADRA 14X14 POLARTEX	1
C09	599001960	GR.RIC. TRECCIA ARTICA D=14 NERA	1
C10	599001970	GR.RIC. SILICONE TERMORESISTENTE NERO	1
C11	599001980	GR.RIC. TUBO SILICONE TRASP. D. EST 8	1

LA11C00A00 Vers.00

LISTA PEZZI LA11CR0A STUFA PELLET LIRA BIANCO

POS.	CODICE	DESC.	QT.
A01	306201170	COPERC. ISPEZ.CASSETTO CENERE GLAMOUR 09	1
A02	30620273096	COP. TRAM.PELLET AMBRA NERO LUCIDO 2013	1
A03	30620274001	COPERCHIO STUFA AMBRA BIANCO	1
A04	306601310	TUBO PRELIEVO ARIA VACUOSTATO NEW ORION	1
A05	30860608001	PANNELLO LATERALE DX AMBRA BIANCO	1
A06	30860609001	PANNELLO LATERALE SX AMBRA BIANCO	1
A07	31100007171	BRACERE PELLETS PICC.G.M.A.SI.GLAMOUR 1°	1
A08	35260457001	STAFFA PORTA DISPLAY AMBRA BIANCO	1
A09	35260476091	STAFFA LATERALE OSCURANTE AMBRA NERO	2
A10	51510090093	GR.PORTA FUOCO AMBRA NERO N06	1
A11	599001690	GR.RIC.VETRO FUOCO PELLET230 X 325	1
A12	599001700	GR.RIC.CHIAVE DI MANOVRA PORTA	1
A13	599001720	GR.RIC.VALVOLA SICUREZZA 5 KW	1
A14	599002690	GR.RIC.KIT FERMAVETRO INF. AMBRA	1
A15	599002680	GR.RIC.KIT FERMAVETRO SUP. AMBRA	1
B01	365200021	GUARNIZIONE CONVOGL.- CAMERA COMBUST. 1°	1
B02	365200830	GUARN.SCAMBIATORE CAMERA AMBRA	1
B03	599001640	RIC.PANN.CONSOLE COMANDI N032 473010175	1
B04	599001650	GR.RIC.SCHEDA MICRONOVA O100 470521100	1
B05	599000251	GR.RICAMBI RESIST+TUBO '08 D16 466810242	1
B06	599000260	GR.RICAMBIO PRESSOSTATO ARIA 454064010	1
B07	599000370	GR.RIC. MOTORIDUTTORE 1,3 RPM 428002013	1
B08	599000450	GR.RIC.COCLEA MODIF.CANALE ALL 333600020	1
B09	599000630	GR RIC.TERMOSTATO SICUREZZA 454052015	1
B10	599003590	GR.RIC.KIT SONDE CABLATE AMBRA	1
B11	599002670	GR.RIC.KIT DEVIATORE VERMICULITE	1
B12	599001630	GR.RIC.ESTR.FUMI EBM+CONV.LAM. 453562001	1
B13	599001710	GR.RIC.FLANGIA FERMA MOTORIDUTTORE	1
B14	599002130	GR.RIC.CAVO FLAT N100	1
B15	599002160	GR.RIC.TELECOMANDO HI-TECH	1
B16	599002660	GR.RIC.KIT VERMICULITE AMBRA	1
B17	599002700	GR.RIC.KIT VENT.TANG TGA 65/1 240/30	1
C01	599001880	GR.RIC. SIGILLANTE TEXFIRE 1100*	1
C02	599001890	GR.RIC. NASTRO TEXTAPE 8X3 GRIGIO	1
C03	599001900	GR.RIC. NASTRO BLACK TEX 8X2	1
C04	599001910	GR.RIC. TRECCIA TRICOTEX D=10 GRIGIA	1
C05	599001920	GR.RIC. TRECCIA ARTICA D=8 NERA	1
C06	599001930	GR.RIC. TRECCIA ARTICA D=10 NERA	1
C07	599001940	GR.RIC. TRECCIA ARTICA D=12 NERA	1
C08	599001950	GR.RIC. TRECCIA QUADRA 14X14 POLARTEX	1
C09	599001960	GR.RIC. TRECCIA ARTICA D=14 NERA	1
C10	599001970	GR.RIC. SILICONE TERMORESISTENTE NERO	1
C11	599001980	GR.RIC. TUBO SILICONE TRASP. D. EST 8	1